

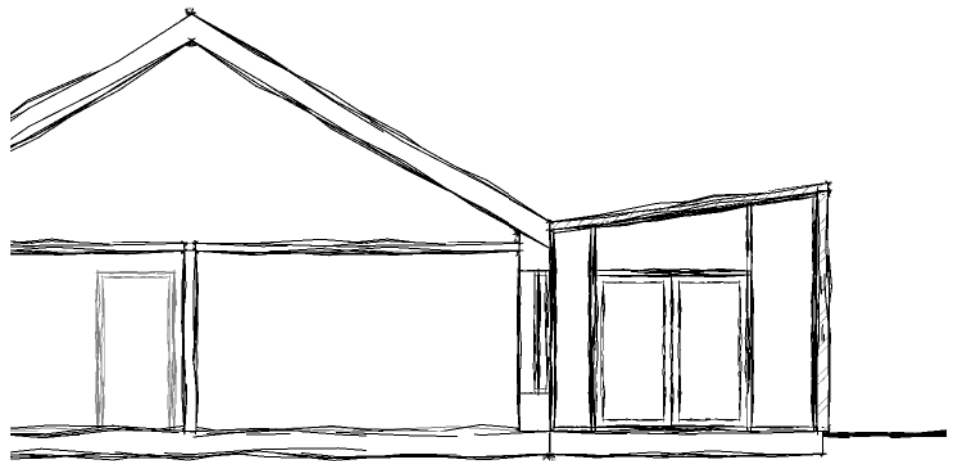
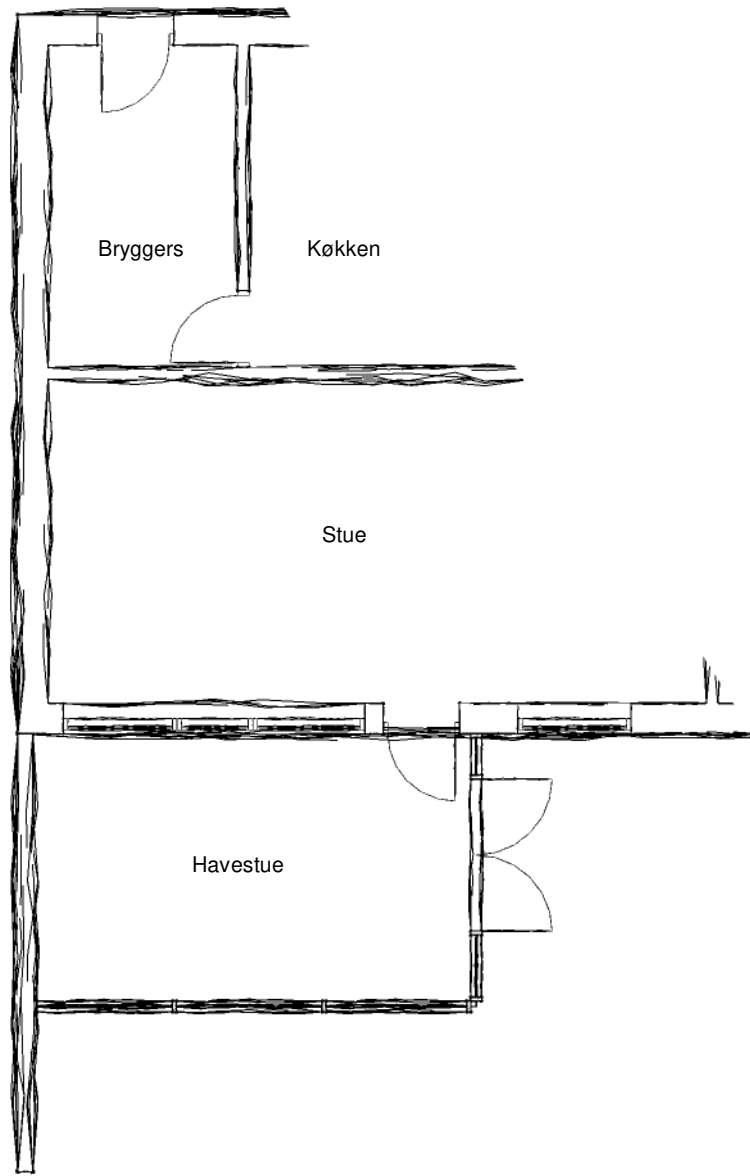
Rationel havestue

No.5

Hvis du skal tættere på haven, må du gå helt udenfor. En moderne fortolkning af den klassiske udestue. Der, hvor det moderne skiller sig fra det klassiske, er de store panorama vinduer, der giver frit udsyn. Tagets hældning gør det nemmere for lyset at finde ind.

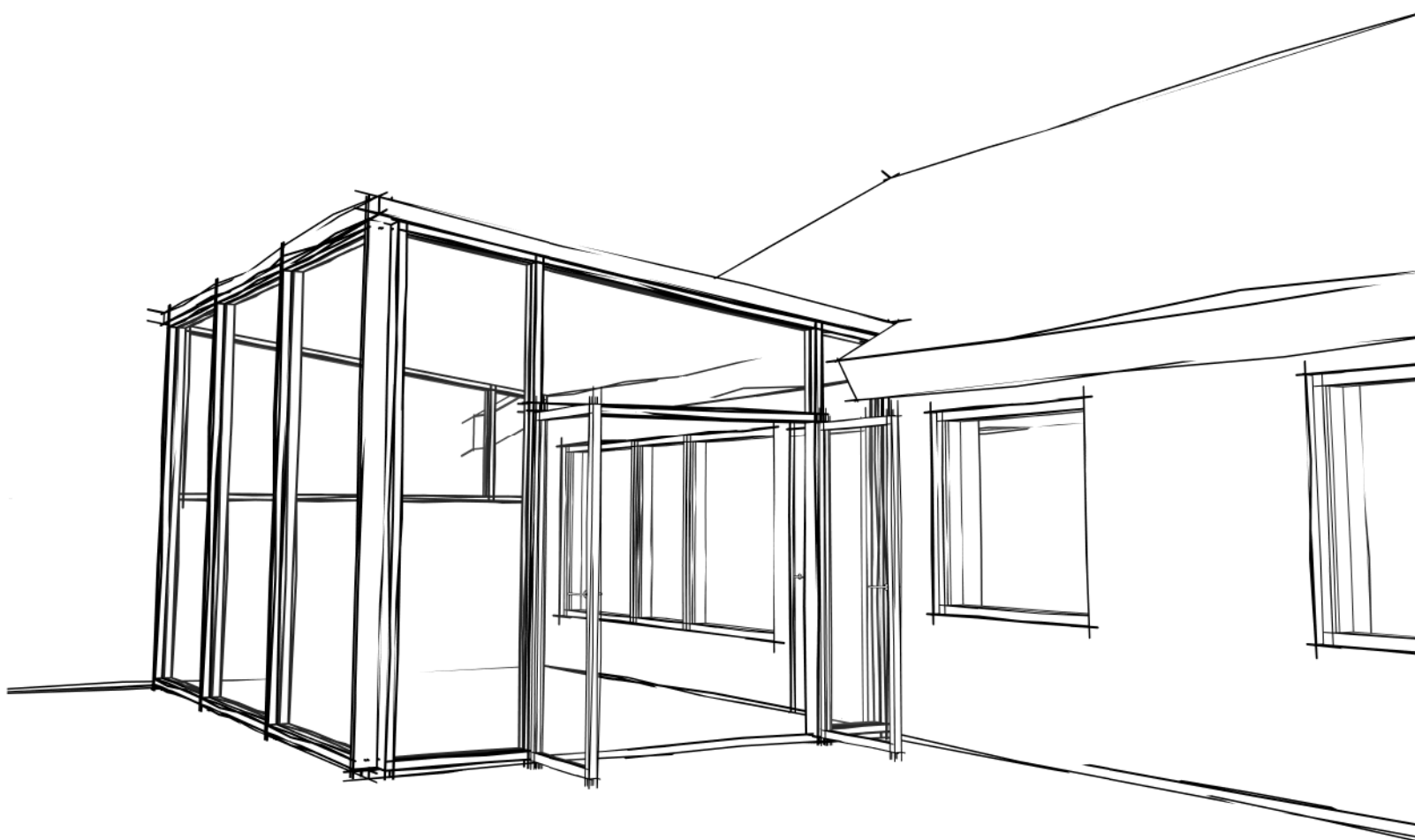
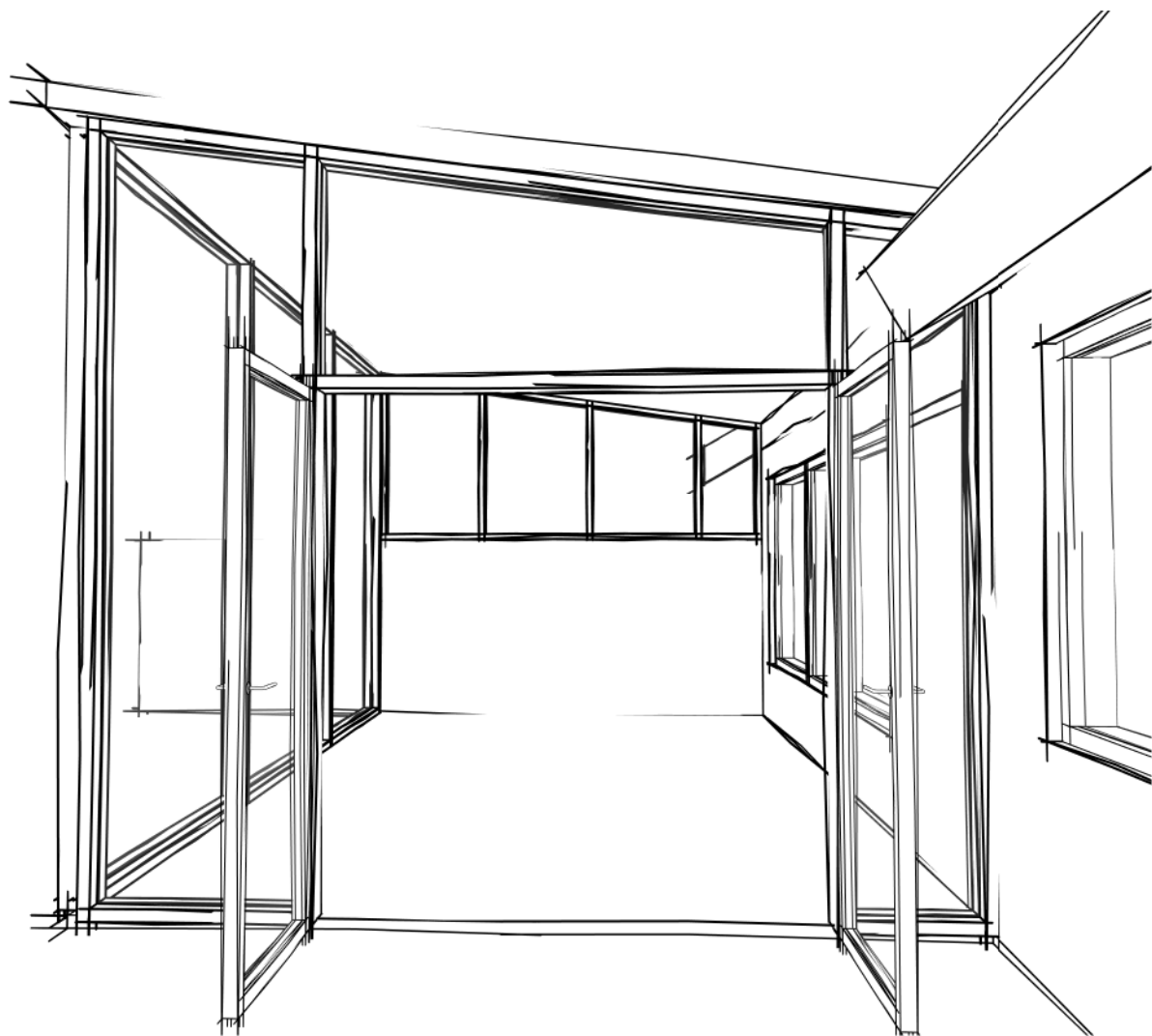
Få et rum, hvor du kan opleve årstidernes skift helt tæt på – er det måske ikke dig, der skal sidde der?

Arkitektskitser
Elementoversigt



Arkitekttegning
No.5 - R5

rational[®]
drevet af detaljen



Arkitekttegning
No.5 - R5

rational[®]
drevet af detaljen

Tilbudsnr.:	Rekvissionsnr.:	Leveringsuge:	Mærke:	Kundenr./ CVR-nr.:
Kontaktperson:		Telefon:	Leveringsmetode:	
Leveringsadresse:			Leveringsinfo:	
			Kontakt / telefon vedr. levering:	
	Projekt salg:			

Rationel havestue No.5 - R5

På de følgende sider finder du vores elementoversigt på de vinduer og døre, der indgår i arkitektens skitseforslag.

Kan du lide det du ser, så tag tegningerne med til din lokale tømmerhandel og få udregnet et konkret tilbud på vindueselementerne. Du kan også bruge skitserne som udgangspunkt, når du taler med håndværkeren om dit udestueprojekt. Hos den lokale tømmerhandel og håndværker kan du tilmed få hjælp til fx fundament, tagløsning og montage, som ikke er en del af vores skitseforslag.

Rationel laver individuelt tilpassede løsninger. Hvis arkitektens skitseforslag ikke matcher dine behov og ønsker, anbefaler vi, at du snakker med din vinduesrådgiver om en løsning, der passer til dig.

Rationels elementer til udestuer forhandles hos alle førende trælast og byggemarkeder i Danmark. Vi er landsdækkende med mere en 250 udstillinger i Danmark.

Find din lokale Rationel forhandler på www.rationel.dk/find-forhandler

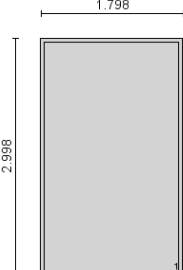
Elementerne i skitseforslaget fås både i en træudgave og i en træ/alu-udgave

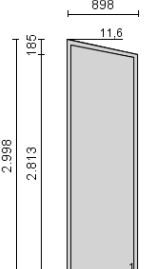
Tilbudsnr.:	Projekt navn:	Side
	R5	2 / 4

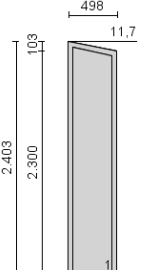
Opstalter er altid set udefra.

Generelt hvor intet andet fremgår:

System	Rationel AURA (træ)
Karmdybde	115 mm
Rammeprofil	Ramme til 32mm rude
Træ-farve, ramme indvendigt	Standard RAL
Træ-farve, ramme udvendigt	Standard RAL
Træ-farve, karm udvendigt	Standard RAL
Træ-farve, karm indvendigt	Standard RAL
Lukkebeslag	Greb
Rude/ fylding	4-24-4 Clear/Energy Xtra WE Grey W/Argon U= 1,21

V1		
Pos 10	Rationel AURA (træ)	3 ST
	Variant BASIC Elementmål (BxH) 1798 mm X 2998 mm Ramme 1 Åbnefunktion Fast karm Rude/fylding 1.1 6-20-6 Clear/Energy Xtra WE Grey W/Argon U= 1,18 Elementvægt 184 kg	

V2		
Pos 20	Rationel AURA (træ)	1 ST
	Variant BASIC Elementmål (BxH) 898 mm X 2998 mm Ramme 1 Åbnefunktion Fast karm Rude/fylding 1.1 6-20-6 Clear/Energy Xtra WE Grey W/Argon U= 1,18 Elementvægt 93 kg	

V3		
Pos 30	Rationel AURA (træ)	1 ST
	Variant BASIC Elementmål (BxH) 498 mm X 2403 mm Ramme 1 Åbnefunktion Fast karm Elementvægt 35 kg	

Tilbudsnr.:		Projektnavn:	Side
		R5	3 / 4
VD1			
Pos 40	Rationel AURA (træ)	1 ST	
		Variant	BASIC
		Elementmål (BxH)	1998 mm X 1998 mm
		Bundkarm	Lavt dørbundstykke
		Ramme 1	
		Åbnefunktion	Terrassedør udad vinduesprofil
		Åbningsretning	Venstre
		Tilbehør	
			Grebsbetjent bremse
		Ramme 2	
		Åbnefunktion	Terrassedør udad vinduesprofil
		Åbningsretning	Anslag, højre
		Lukkebeslag	Greb med børnesikring
		Tilbehør	
			Grebsbetjent bremse
		Elementvægt	110 kg
		Fri bredde, element	1744 mm
		Fri bredde, førstgående ramme	786 mm
V4			
Pos 50	Rationel AURA (træ)	1 ST	
		Variant	BASIC
		Elementmål (BxH)	1998 mm X 813 mm
		Ramme 1	
		Åbnefunktion	Fast karm
		Elementvægt	35 kg
V5			
Pos 60	Rationel AURA (træ)	1 ST	
		Variant	BASIC
		Elementmål (BxH)	3398 mm X 1498 mm
		Ramme 1	
		Åbnefunktion	Fast karm
		Ramme 2	
		Åbnefunktion	Fast karm
		Ramme 3	
		Åbnefunktion	Fast karm
		Ramme 4	
		Åbnefunktion	Fast karm
		Elementvægt	108 kg

Tilbudsnr.:	Projektnavn: R5	Side 4 / 4
--------------------	----------------------------------	-----------------------------

Projektet omfatter 66 omløbende meter karm, heraf 14 meter bundkarm.